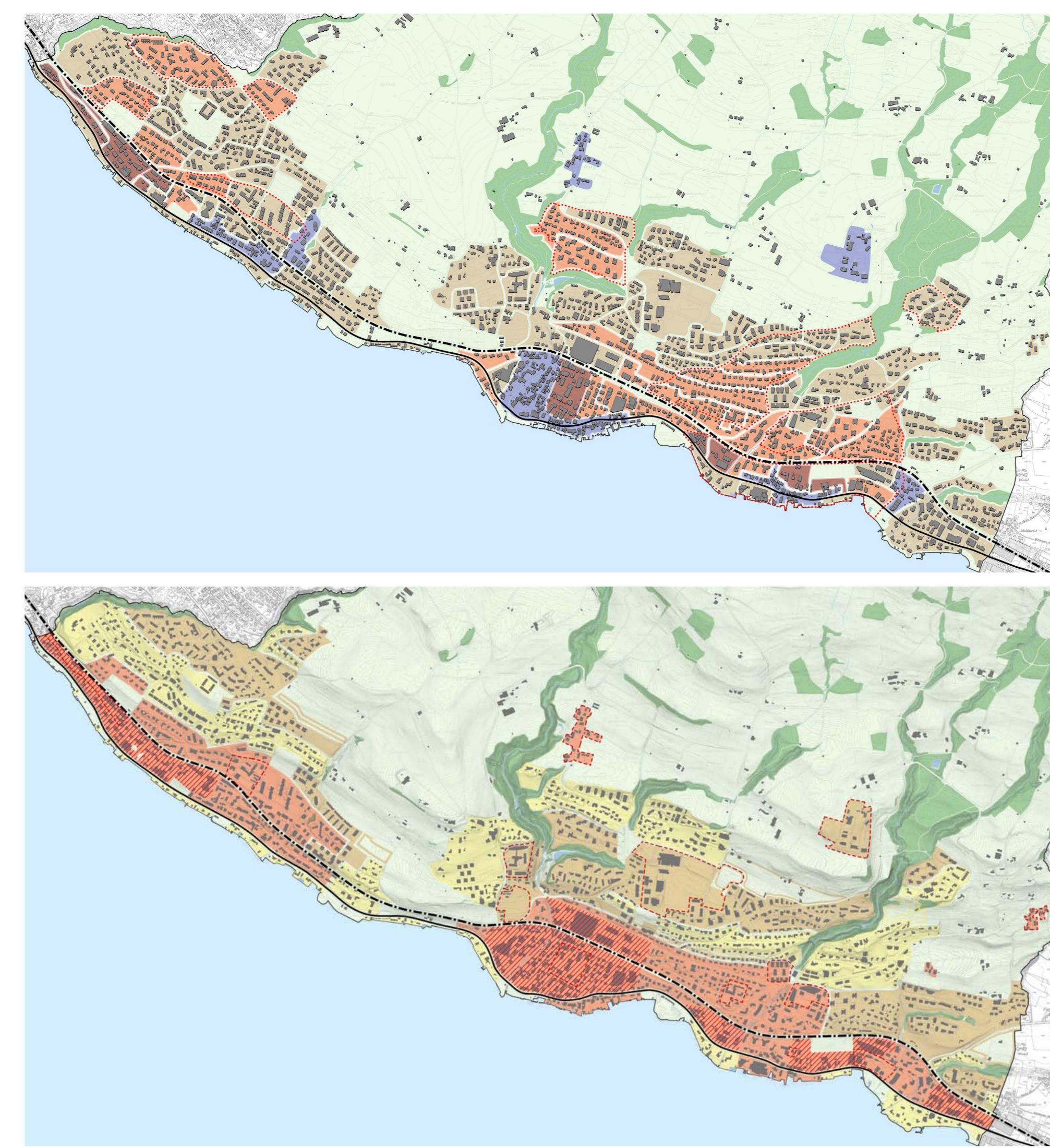
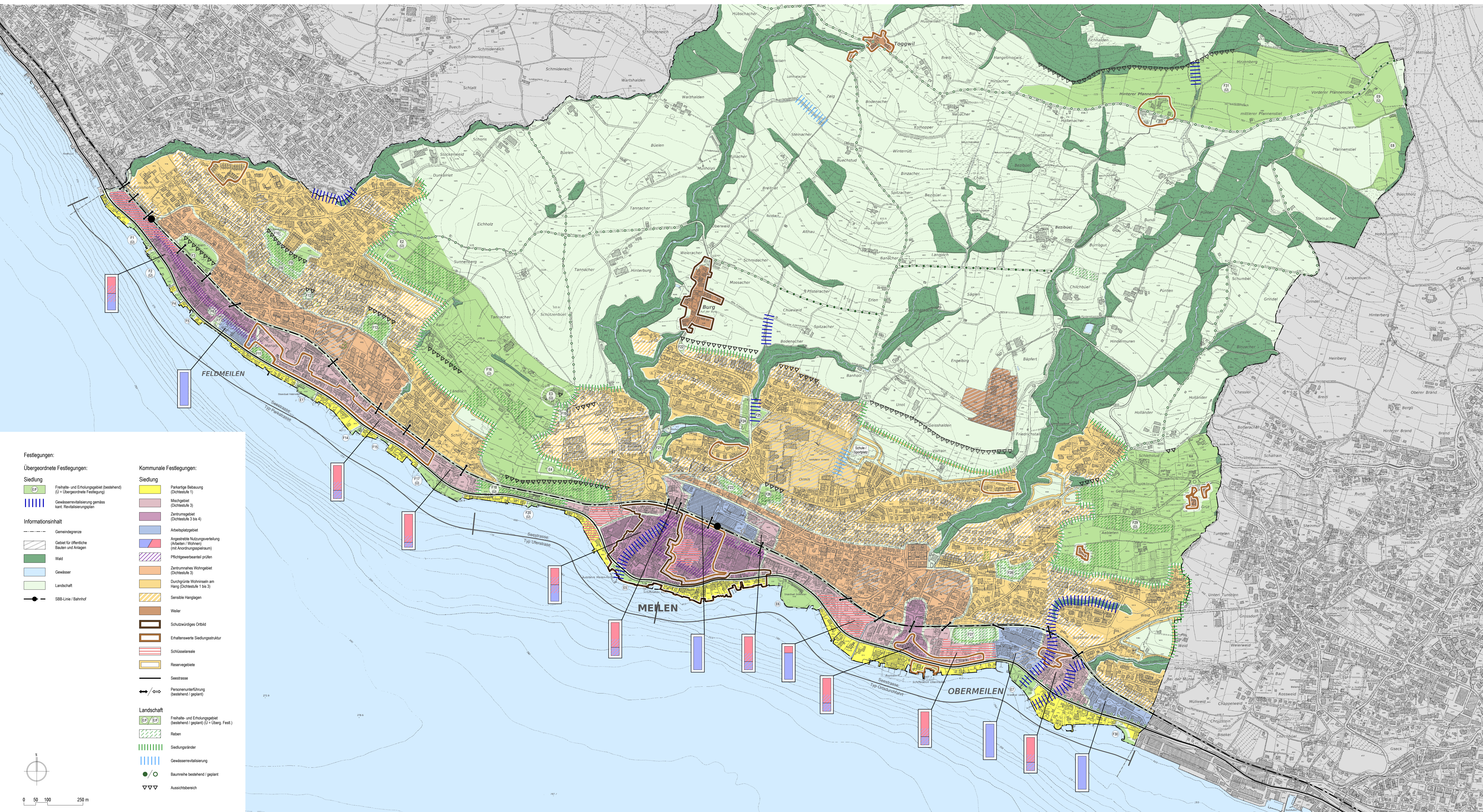
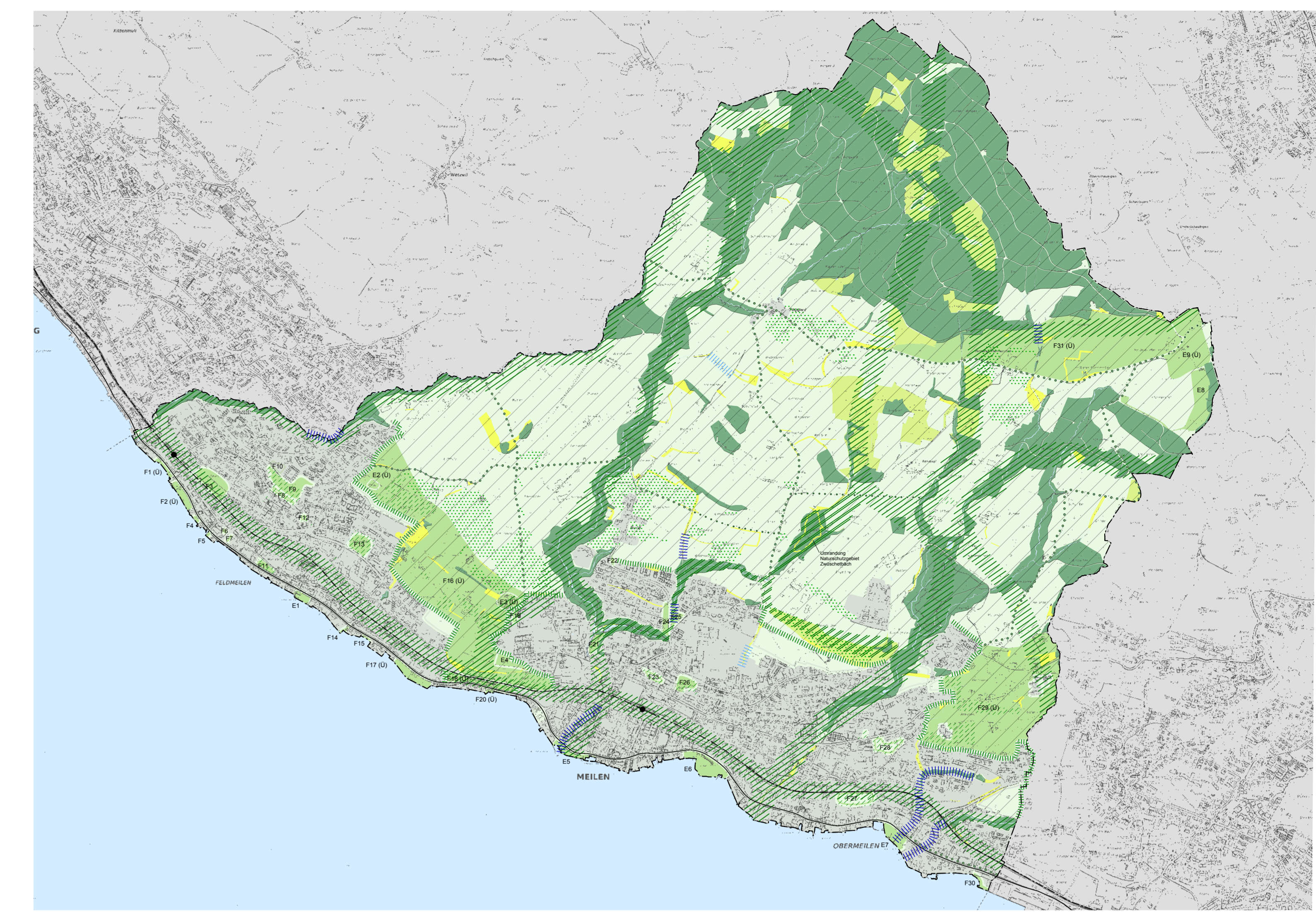


- Entwicklungsstrategie**
- Kommunale Festlegungen (ohne Reservegebiete):**
- Bewahrung
 - Entwicklung nach Mass (umgesetzt / noch nicht umgesetzt)
 - Wasserarbeiten und erneuern
 - Stabiles Siedlungsgebiet
- Information**
- Quartiermauerung (bitere Bausubstanz / Nutzungsreserven vorhanden)
- Angestrebte bauliche Dichte**
- Kommunale Festlegungen:**
- Dichtestufe 1 (BAZ max. 1.9)
 - Dichtestufe 2 (BAZ 1.6 bis 2.5)
 - Dichtestufe 3 (BAZ 2.3 bis 3.2)
 - Dichtestufe 4 (BAZ grösser 3)
 - Sonderregelung



- Landschaft**
- Übergeordnete Festlegungen:**
- Freizeite- und Erholungsgebiet (Ü = übergeordnete Festlegung)
 - Naturschutzgebiet und Landschaftsschutzgebiet
 - Gewässerrevitalisierung
 - Vernetzungskorridor
 - Landschaftsförderungsgebiet
- Kommunale Festlegungen:**
- Freizeite- und Erholungsgebiet (bestehend / geplant)
 - Naturschutzgebiet und Landschaftsschutzgebiet
 - Gewässerrevitalisierung
 - Vernetzungskorridor
 - Reben
 - Siedlungsrand
 - Obstgärten
 - Baumreihe bestehend / geplant
- Informationsinhalt**
- Gemeindegrenze
 - Wald
 - Gewässer
 - Landschaft
 - SBB-Linie / Bahnhof
 - Seestrasse



- Festlegungen:**
- Übergeordnete Festlegungen:**
- Siedlung**
- Freizeite- und Erholungsgebiet (bestehend) (Ü = übergeordnete Festlegung)
 - Gewässerrevitalisierung gemäss Kant. Revitalisierungsplan
- Informationsinhalt**
- Gemeindegrenze
 - Gebiet für öffentliche Bauten und Anlagen
 - Wald
 - Gewässer
 - Landschaft
 - SBB-Linie / Bahnhof
- Kommunale Festlegungen:**
- Siedlung**
- Parkartige Bebauung (Dichtestufe 1)
 - Mischgebiet (Dichtestufe 2)
 - Zentrumsgebiet (Dichtestufe 3 bis 4)
 - Arbeitsplatzgebiet
 - Angestrebte Nutzungsverteilung (Arbeiten / Wohnen) (mit Anrechnungsgewerbe)
 - Pflichtgewerbeanteil prüfen
 - Zentrumnahes Wohngebiet (Dichtestufe 3)
 - Durchgürtelte Wohnzone am Hang (Dichtestufe 1 bis 3)
 - Sensiblen Hanglagen
 - Wasser
 - Schutzwürdiges Ortsbild
 - Erhaltenswerte Siedlungsstruktur
 - Schlüssellinien
 - Reservegebiete
 - Seestrasse
 - Personenunterführung (bestehend / geplant)
- Landschaft**
- Freizeite- und Erholungsgebiet (bestehend / geplant) (Ü = überg. Festl.)
 - Reben
 - Siedlungsrand
 - Gewässerrevitalisierung
 - Baumreihe bestehend / geplant
 - Aussichtsbereich

