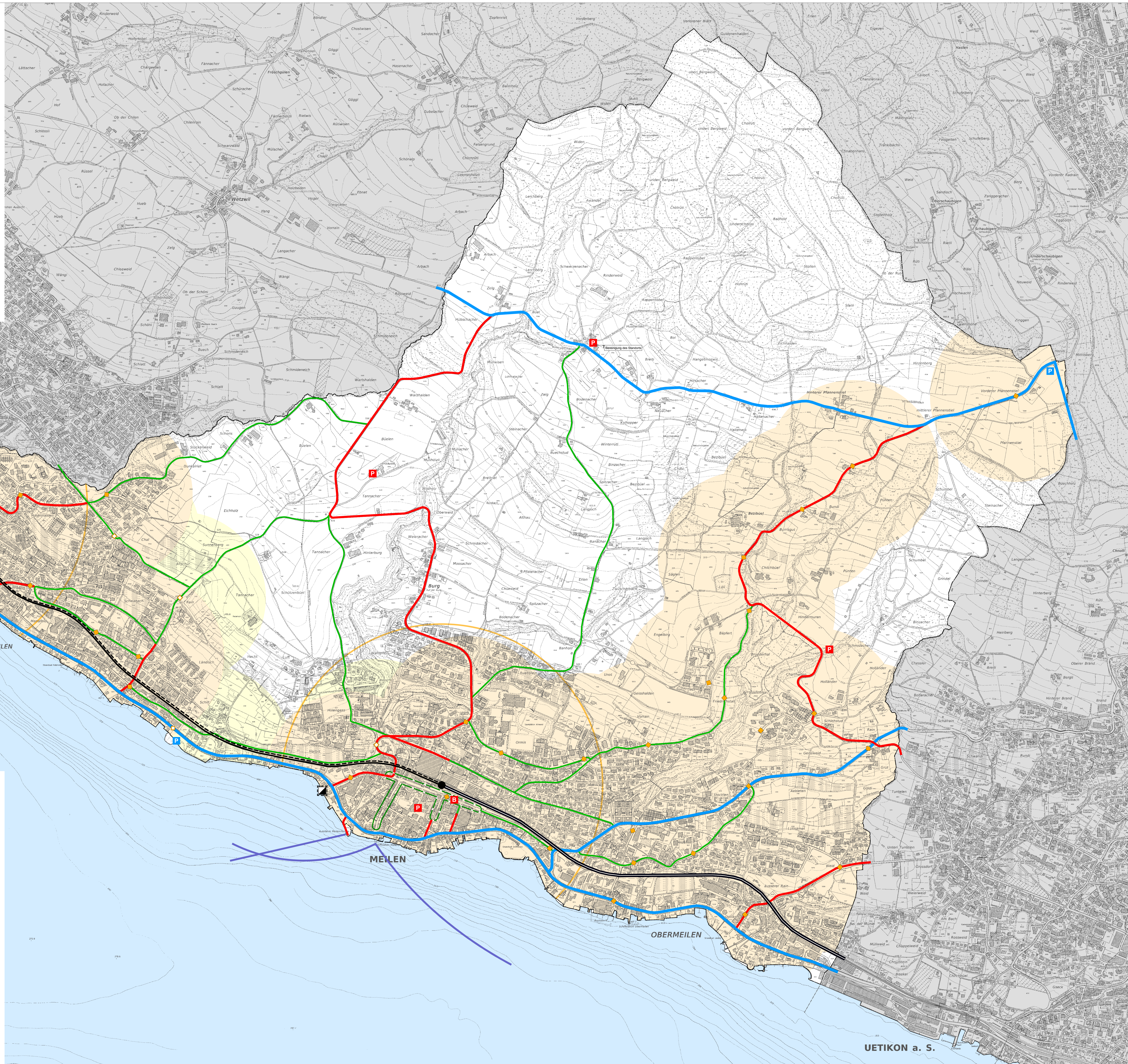


Teilrevision Richtplanung
Verkehrsplan 1
Strassen / Öffentlicher Verkehr
1:5'000

Von der Gemeindeversammlung festgesetzt am 5. Dezember 2017
Für die Gemeindeversammlung
Der Präsident: Der Schreiber:
Von der Bauktion genehmigt am 26. April 2018
Für die Bauktion: BGV Nr. 0348/18

Suter • von Känel • Wild • AG
Siedlung Landschaft Verkehr Umwelt
Föhrlistrasse 28 8000 Zürich swach
Tel. +41 (0)44 315 13 90 info@swach.ch
31051 - 10.1.2018



Festlegungen:

Übergeordnete Festlegungen:

- | | | | |
|--|-----------|---------|---|
| | bestehend | geplant | Staatstrasse |
| | | | Parkierung im öffentlichen Interesse |
| | | | Schiffahrtslinie |
| | | | Güterumschlag |
| | | | Bahnlinie doppelstreckig / Ausbau geplant |
| | | | Bahnlinie Station |

Kommunale Festlegungen:

- | | | | |
|--|-----------|---------|--|
| | bestehend | geplant | Haupterschliessungstrasse (Groberschliessung) |
| | | | Quartierverbindungstrasse (Groberschliessung) |
| | | | Strasse mit besonderen Massnahmen (Mischverkehr) |
| | | | Parkierungsanlage im öffentlichen Interesse |
| | | | Bushaltestelle |
| | | | Bushof |

Informationsinhalt

- | | |
|--|---|
| | Erzugsbereich best. Bahnhof (750m) |
| | Erzugsbereich best. Bushaltestelle (400m) |
| | Erzugsbereich gepl. Bushaltestelle (400m) |

¹⁾ Im Bereich des Bahnhofs Heriberg-Feldmeilen ist die Linienführung zu klären

